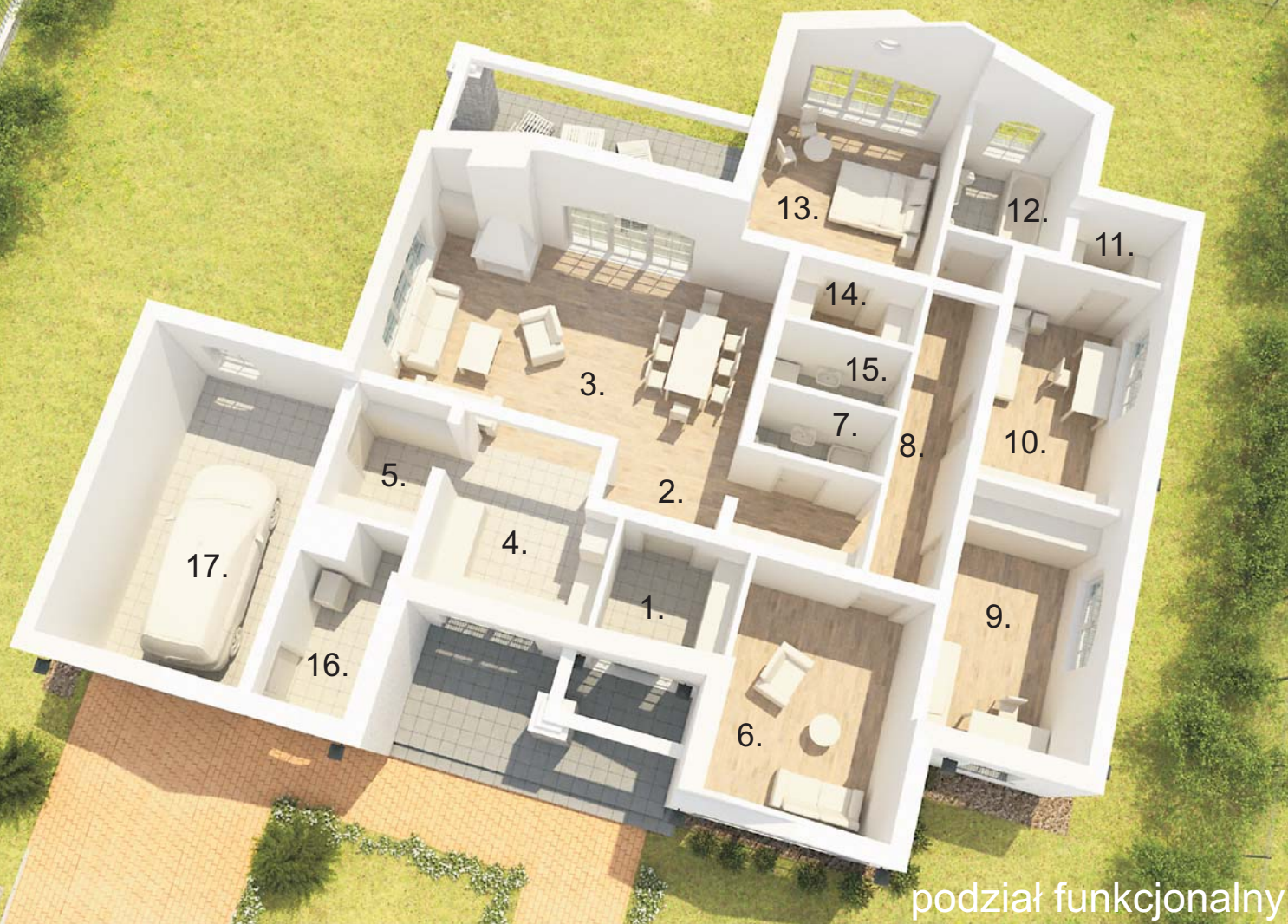


Солнечная Бригада





podział funkcjonalny

Dom Słoneczna Brużycza

pow. użytkowa - 166,2m²

część dzienna

- 1. przedpokój - 5,0m²
- 2. hol - 4,1m²
- 3. salon z jadalnią - 34,9m²
- 4. kuchnia - 10,3m²
- 5. spiżarnia - 4,4m²
- 6. gabinet - 13,1m²
- 7. łazienka - 2,8m²

część nocna:

- 8. korytarz - 9,5m²
- 9. sypialnia - 12,7m²
- 10. sypialnia - 12,3m²
- 11. garderoba - 2,0m²
- 12. łazienka - 6,2m²
- 13. sypialnia - 15,4m²
- 14. garderoba - 3,0m²
- 15. pralnia - 2,9m²

- 16. kotłownia - 5,7m²
- 17. garaż - 21,9m²

Słoneczna Brużycza



dom romantyczny

Na nowe osiedle domów jednorodzinnych, zlokalizowane w zacisznym i słonecznym miejscu, dojeżdżamy w bardzo dogodny sposób z drogi krajowej nr 71. Wewnętrzna komunikacja to droga z pełną infrastrukturą techniczną: instalacją gazową, wodną, elektryczną, kanalizacją deszczową i jezdnią z chodnikiem wykończoną kostką brukową.

Otwieramy pilotem bramę, wjeżdżamy podjazdem do garażu, wysiadamy z samochodu i niesiemy zakupy prosto do spiżarni przy kuchni.

Dzięki wyraźnemu podziałowi na część dzienną i część prywatną, w naszym domu komfortowo mogą mieszkać zarówno osoby ceniące sobie podmiejskie życie, pracę w domu, częste wizyty znajomych jak i rodziny z dziećmi. Odpowiednie dostosowanie się do kierunków świata, dobre nasłonecznienie domu oraz otwarcie się na część ogrodowo-tarasową czyni nasz dom idealnym połączeniem jakości, funkcji i ceny.

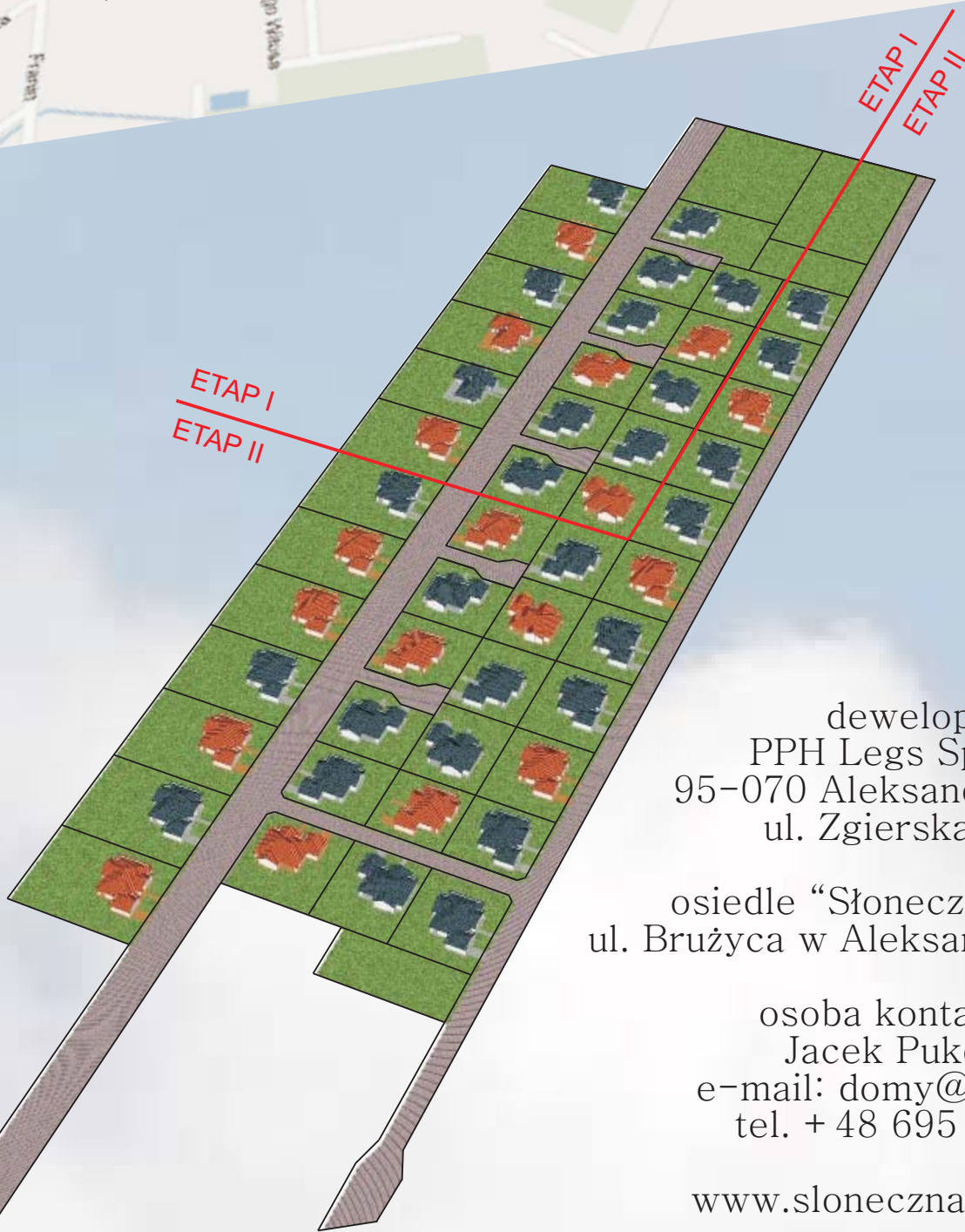
Z uwagi na różnorodne upodobania oferujemy klientom dwa typy domów o tej samej funkcji i metrażu, zachowując przy tym spójny charakter osiedla:

- 1) dom romantyczny - z białymi oknami z łukiem i szprosami w subtelnej szarej ramce, z ozdobnym oświetleniem zewnętrznym i ciemniejszym gzymsem; nawiązując do domu w stylu angielskim;
- 2) dom klasyczny - z nutą nowoczesnych rozwiązań w postaci bezpodziałowych okien i witryn z ozdobną ramką, z oświetleniem prostym, a wszystko na jasnym białym tle pod czerwoną dachówką.

Cena ofertowa obejmuje realizację domu w standardzie do indywidualnego wykończenia z pełnym uzbrojeniem działki wraz z szambem ekologicznym z przepomownią z możliwością indywidualnego rozsączkowania, ogrodzeniem ze śmietnikiem i zagospodarowaniem terenu i terenów wspólnych, wyposażeniem technicznym domu uwzględniającym rozproszanie pod tynkiem wszelkich instalacji, w tym centralnego odkurzacza oraz instalacji wentylacji z rekuperacją, bramą garażową i elementami oświetlenia zewnętrznego.



dom klasyczny



deweloper:
PPH Legs Sp. z o.o.
95-070 Aleksandrów Łódzki
ul. Zgierska 48/52

osiedle "Słoneczna Bruźca"
ul. Bruźca w Aleksandrowie Łódzkim

osoba kontaktowa:
Jacek Pukowski
e-mail: domy@bruzyca.pl
tel. + 48 695 933 421

www.sloneczna.bruzyca.pl